

EVENTKORT

STIGA Sports Arena Eskilstuna

1 Kongress

- A.1.1 Hall A Scenario 1.
- A.1.2 Hall A Scenario 2, middagssittning med läktarplatser
- A.1.3 Hall A Scenario 3, middagssittning utan läktarplatser

2 Mässa

- A.2.1 Hall A Scenario 1.
- B.2.1 Hall B Scenario A-C.
- B.2.2 Hall B Scenario D.
- C.2.1 Hall C Scenario 1.
- C.2.2 Hall C Scenario 2.

3 Konsert stående publik

- A.3.1 Scenario 1, Stående konsert med scen placerad i A2. Scendrapierier för avskärmning av hall.
- A.3.2 Scenario 2, Stående konsert med scen längst ner i A2. Scendrapierier för avskärmning av hall.

4 Konsert sittande publik

- A.4.1 Scenario 1, Sittande publik på parkett, läktare och balkong. Scendrapierier för avskärmning av hall.
- A.4.2 Scenario 2: Sittande publik på parkett, läktare och balkong. Scen placerad längst ner i A2. Scendrapierier för avskärmning av hall.
- A.4.3 Scenario 3: Sittande publik på parkett, läktare och balkong. Scen är längs med långsidan. Scendrapierier för avskärmning av hall.
- A.4.4 Scenario 4: Med vikhvägg nere mellan A1-A2, med sittande publik på parkett, läktare och balkong.

5 Event Foajé

- 5.1 Scenario 1: Plan 1 och plan 2

6 Match

- A.6.1 Scenario 1: Match, hela hallen
- A.6.2 Scenario 2: Med vikhvägg nere mellan A1-A2, match på A1
- A.6.3 Scenario 3: Med vikhvägg nere mellan A1-A2, match på A2

EVENTKORT

STIGA Sports Arena Eskilstuna

A.1.1 Kongress

Hall A

Förutsättningar

Personantal

Personantalet ska begränsas till

Parkett: max **1920** personer

Läktare: max **1922** personer

Balkong: max **950** personer

Stående, plan 2: max **300** personer

Totalt i hallen max **5092** personer.

Kommunikationsstråk

Utrymningsvägar runt sittplatserna ska ha en fri bredd på minst 1,5 meter. Övriga utrymningsvägar ska ha en fri bredd på 3 meter.

Handbrandsläckare

Handbrandsläckare ska placeras ut enligt skiss.

Utrymning

Dörr i utrymningsväg

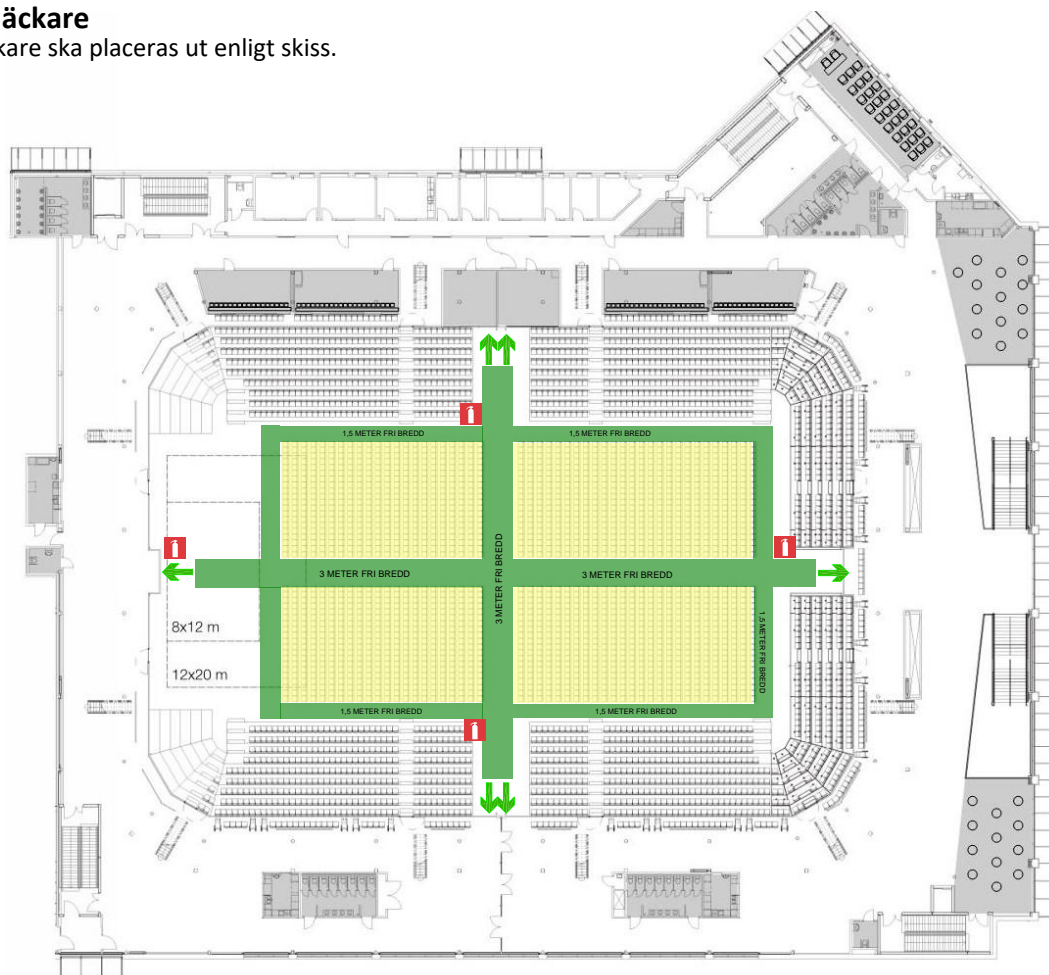
I hall A finns fyra dörrar avsedda för utrymning. Dessa får inte blockeras.

Utrymningsvägar

Grönmarkerade utrymningsvägar, enligt skiss, ska hållas rena från möbler och annan utrustning. Utrymningsvägar ska utformas så att risken för att halka och snubbla begränsas.

Sittplatsernas utformning

Högst 40 sittplatser i rad och dessa ska vara fast förankrade. Det ska vara möjligt att gå ut i båda ändar av sittraderna. Det ska vara minst 45 cm passagemått framför sittplatser.



■ Sittande publik. Högst 40 sittplatser i rad ■ Utrymningsväg, fri från material

➔ Utrymningsväg 🚒 Handbrandsläckare

Kontaktinformation

Vaktmästare
tel 016-710 55 55

Eventkort upprättade av Briab
tel 08-410 102 50

EVENTKORT

STIGA Sports Arena Eskilstuna

A.1.2 Middagssttning med läktare

Hall A

Förutsättningar

Personantal

Personantalet ska begränsas till

Parkett: max **820** personer

Läktare: max **1922** personer

Totalt i hallen max **2742** personer.

Kommunikationsstråk

Utrymningsvägar runt bord ska ha en fri bredd

på minst 2 meter. Övriga utrymningsvägar ska ha en

fri bredd på 3 meter.

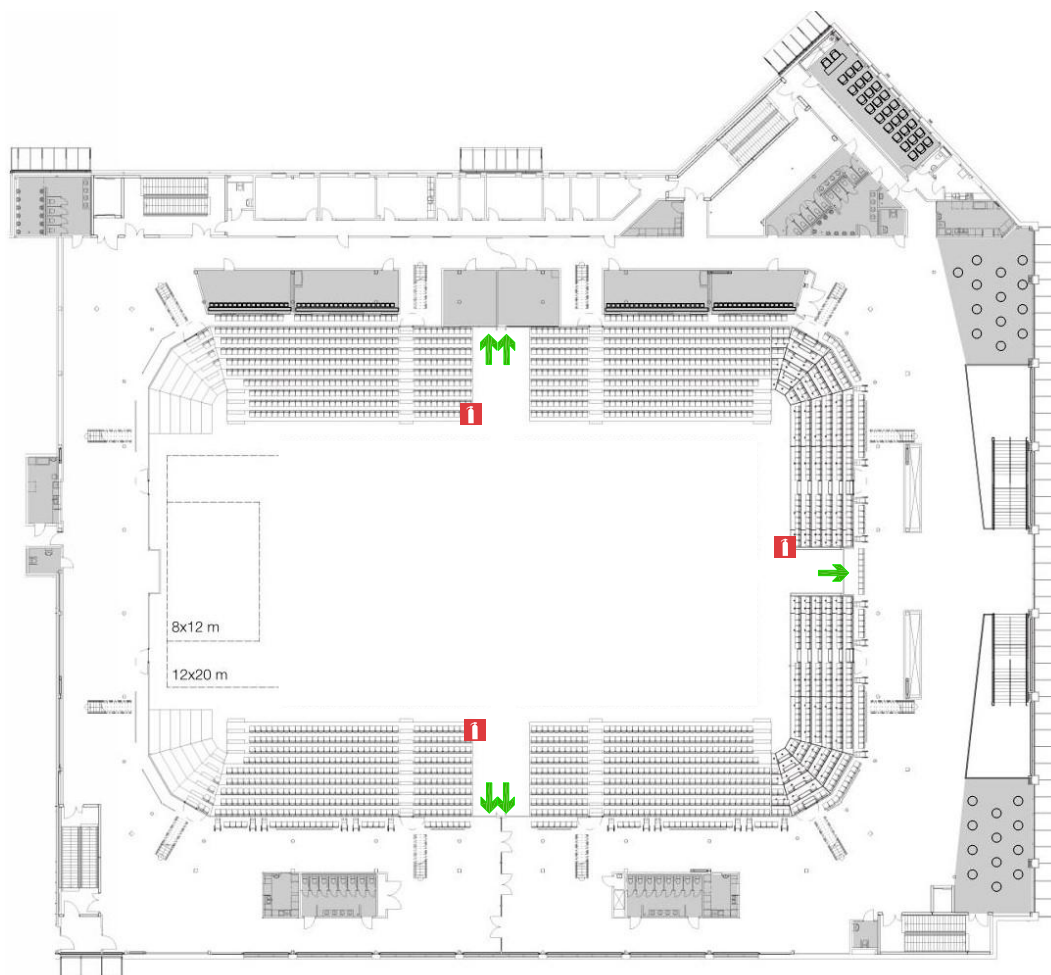
Utrymning

Dörr i utrymningsväg

I hall A finns tre dörrar avsedda för utrymning. Dessa får inte blockeras.

Utrymningsvägar

Grönmarkerade utrymningsvägar, enligt skiss, ska hållas rena från möbler och annan utrustning. Utrymningsvägar ska utformas så att risken för att halka och snubbla begränsas.



→ Utrymningsväg



Handbrandsläckare

Kontaktinformation

Vaktmästare
tel 016-710 55 55

Eventkort upprättade av Briab
tel 08-410 102 50



Briab
The right side of risk
Upprättad 2019.02.28

EVENTKORT

STIGA Sports Arena Eskilstuna

A.1.3 Middagsstinting utan läktare

Hall A

Förutsättningar

Personantal

Personantalet ska begränsas till

Parkett: max **1400** personer

Totalt i hallen max **1400** personer.

Kommunikationsstråk

Utrymningsvägar runt bord ska ha en fri bredd

på minst 2 meter. Övriga utrymningsvägar ska ha en fri bredd på 3 meter.

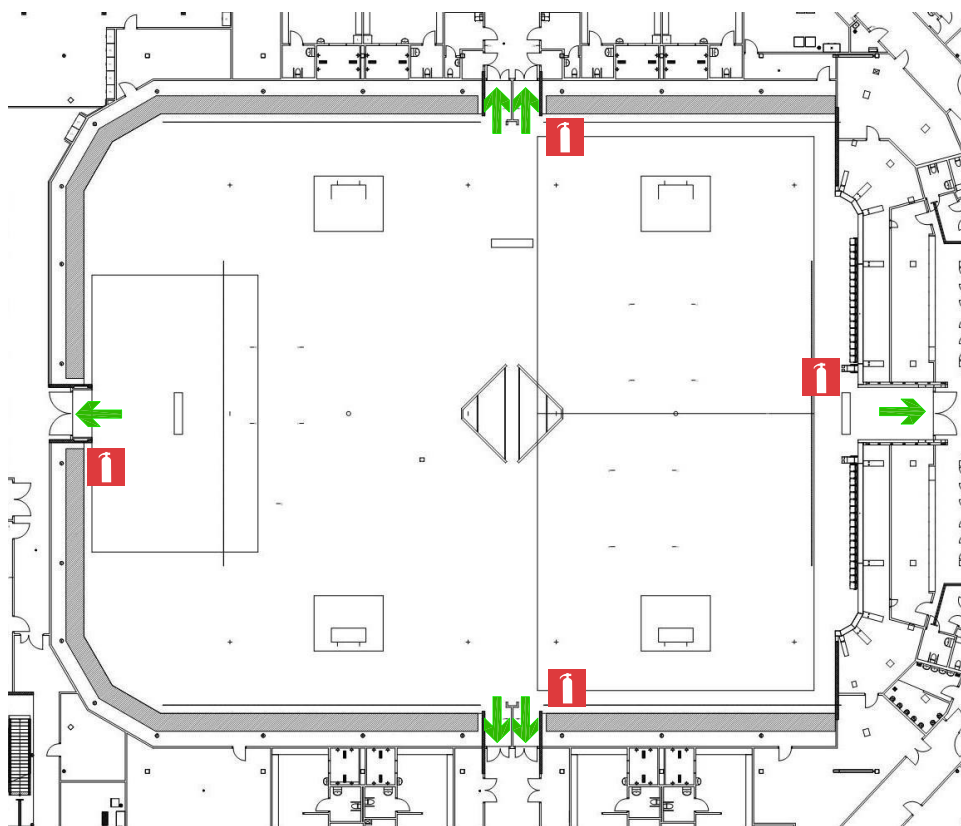
Utrymning

Dörr i utrymningsväg

I hall A finns fyra dörrar avsedda för utrymning. Dessa får inte blockeras.

Utrymningsvägar

Grönmarkerade utrymningsvägar, enligt skiss, ska hållas rena från möbler och annan utrustning. Utrymningsvägar ska utformas så att risken för att halka och snubbla begränsas.



→ Utrymningsväg 🧯 Handbrandsläckare

Kontaktinformation

Vaktmästare
tel 016-710 55 55

Eventkort upprättade av Briab
tel 08-410 102 50

EVENTKORT

STIGA Sports Arena Eskilstuna

A.2.1 Mässa

Hall A

Förutsättningar

Personantal

Personantalet ska begränsas till

Parkett: max **2000** personer

Läktare: Ingen publik

Balkong: Ingen publik

Stående, plan 2: max **1000** personer

Totalt i hallen max **3000** personer.

Kommunikationsstråk

Mellan montrar och liknande ska kommunikationsstråken vara minst 1,2 meter breda.

Utrymningsvägar ska ha en fri bredd på minst 1,5 meter inom hallen och 3 meter i anslutning till dörrar för utrymning.

Handbrandsläckare

Handbrandsläckare ska placeras ut enligt skiss.

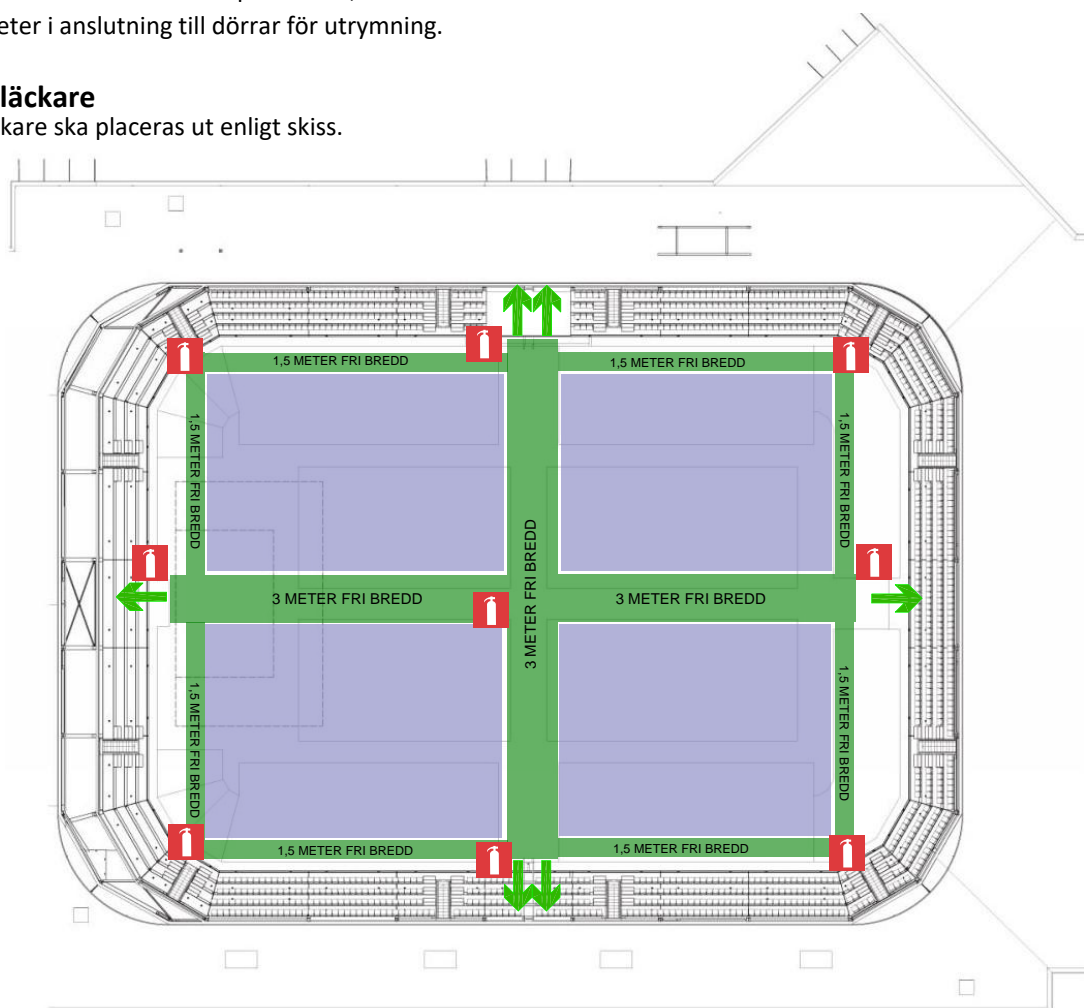
Utrymning

Dörr i utrymningsväg

I hall A finns fyra dörrar avsedda för utrymning. Dessa får inte blockeras.

Utrymningsvägar

Grönmarkerade utrymningsvägar, enligt skiss, ska hållas rena från möbler och annan utrustning. Utrymningsvägar ska utformas så att risken för att halka och snubbla begränsas.



■ Montrar och liknande ■ Utrymningsväg, fri från material

→ Utrymningsväg 🚒 Handbrandsläckare

Kontaktinformation

Vaktmästare
tel 016-710 55 55

Eventkort upprättade av Briab
tel 08-410 102 50



Briab
The right side of risk
Upprättad 2019.02.12

EVENTKORT

STIGA Sports Arena Eskilstuna

B.2.1 Scenario A-C

Hall B

Förutsättningar

Personantal

Personantalet ska begränsas till

Scenario A. Mässa plan 1: max **700** personer

Scenario B. Match + publik: max **700** personer

Scenario C. Tävlning + flera lag: max **700** personer

Totalt i hallen max **700** personer.

Kommunikationsstråk

Mellan montrar och liknande ska kommunikationsstråken vara minst 1,2 meter breda.

Utrymningsvägar ska ha en fri bredd på minst 1,2 respektive 2 meter.

Handbrandsläckare

Handbrandsläckare ska placeras ut enligt skiss.

Utrymning

Dörr i utrymningsväg

I hall B finns två dörrar avsedda för utrymning. Dessa får inte blockeras.

Utrymningsvägar

Grönmarkerade utrymningsvägar, enligt skiss, ska hållas rena från möbler och annan utrustning. Utrymningsvägar ska utformas så att risken för att halka och snubbla begränsas.



■ Montrar och liknande ■ Utrymningsväg, fri från material

➔ Utrymningsväg 🧯 Handbrandsläckare

Kontaktinformation

Vaktmästare
tel 016-710 55 55

Eventkort upprättade av Briab
tel 08-410 102 50



Briab
The right side of risk
Upprättad 2019.02.12

EVENTKORT

STIGA Sports Arena Eskilstuna

B.2.2 Scenario D

Hall B

Förutsättningar

Personantal

Personantalet ska begränsas till

Scenario D. Bordssittning plan 1: max **600** personer

Totalt i hallen max **600** personer.

Kommunikationsstråk

Utrymningsvägar runt bord ska ha en fri bredd på minst 2 meter. Övriga utrymningsvägar ska ha en fri bredd på minst 1,2 respektive 2 meter.

Handbrandsläckare

Handbrandsläckare ska placeras ut enligt skiss.

Utrymning

Dörr i utrymningsväg

I hall B finns två dörrar avsedda för utrymning. Dessa får inte blockeras.

Utrymningsvägar

Grönmarkerade utrymningsvägar, enligt skiss, ska hållas rena från möbler och annan utrustning. Utrymningsvägar ska utformas så att risken för att halka och snubbla begränsas.



→ Utrymningsväg 🧯 Handbrandsläckare

Kontaktinformation

Vaktmästare
tel 016-710 55 55

Eventkort upprättade av Briab
tel 08-410 102 50

EVENTKORT

STIGA Sports Arena Eskilstuna

C.2.1 Mässa

Hall C

Förutsättningar

Personantal

Personantalet ska begränsas till

Totalt i hallen max **400** personer.

Kommunikationsstråk

Mellan montrar och liknande ska kommunikationsstråken vara minst 1,2 meter breda.

Utrymningsvägar ska ha en fri bredd på minst 1,2 meter.

Handbrandsläckare

Handbrandsläckare ska placeras ut enligt skiss.

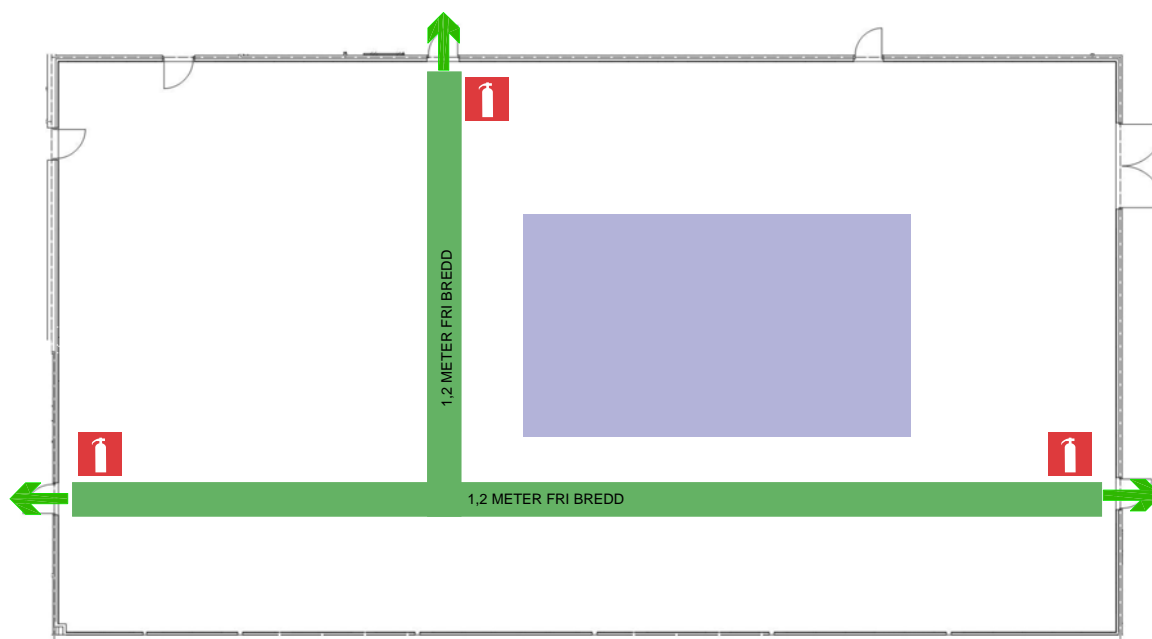
Utrymning

Dörr i utrymningsväg

I hall C finns tre dörrar avsedda för utrymning. Dessa får inte blockeras.

Utrymningsvägar

Grönmarkerade utrymningsvägar, enligt skiss, ska hållas rena från möbler och annan utrustning. Utrymningsvägar ska utformas så att risken för att halka och snubbla begränsas.



■ Montrar och liknande ■ Utrymningsväg, fri från material

→ Utrymningsväg 🧯 Handbrandsläckare

Kontaktinformation

Vaktmästare
tel 016-710 55 55

Eventkort upprättade av Briab
tel 08-410 102 50

EVENTKORT

STIGA Sports Arena Eskilstuna

C.2.2 Mässa

Hall C

Förutsättningar

Personantal

Personantalet ska begränsas till

Totalt i hallen max **400** personer.

Kommunikationsstråk

Mellan montrar och liknande ska kommunikationsstråken vara minst 1,2 meter breda.

Utrymningsvägar ska ha en fri bredd på minst 1,2 meter.

Handbrandsläckare

Handbrandsläckare ska placeras ut enligt skiss.

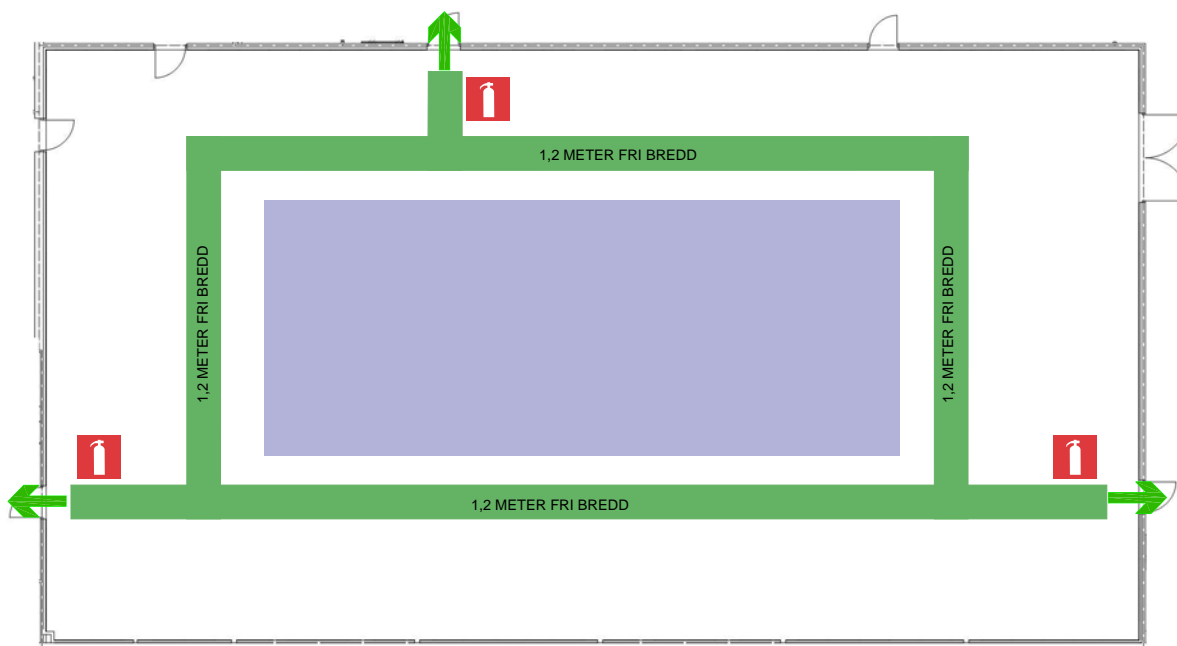
Utrymning

Dörr i utrymningsväg

I hall C finns tre dörrar avsedda för utrymning. Dessa får inte blockeras.

Utrymningsvägar

Grönmarkerade utrymningsvägar, enligt skiss, ska hållas rena från möbler och annan utrustning. Utrymningsvägar ska utformas så att risken för att halka och snubbla begränsas.



■ Montrar och liknande ■ Utrymningsväg, fri från material

→ Utrymningsväg 🧯 Handbrandsläckare

Kontaktinformation

Vaktmästare
tel 016-710 55 55

Eventkort upprättade av Briab
tel 08-410 102 50

EVENTKORT

STIGA Sports Arena Eskilstuna

A.3.1 Stående publik

Hall A

Förutsättningar

Personantal

Personantalet ska begränsas till

Parkett: max **900** personer.

Läktare: Ingen publik

Balkong: max **662** personer

Stående, plan 2: max **400** personer

Totalt i hallen max **1962** personer.

Kommunikationsstråk

Öppna ytor har inga särskilda krav på kommunikationsstråk.

Pyroteknik

Pyroteknik får inte förekomma under föreställning.

Handbrandsläckare

Handbrandsläckare ska placeras ut enligt skiss.

Scendrapерier

Scendrapерier får inte kombineras med avskärmande staket.

Utrymning

Dörr i utrymningsväg

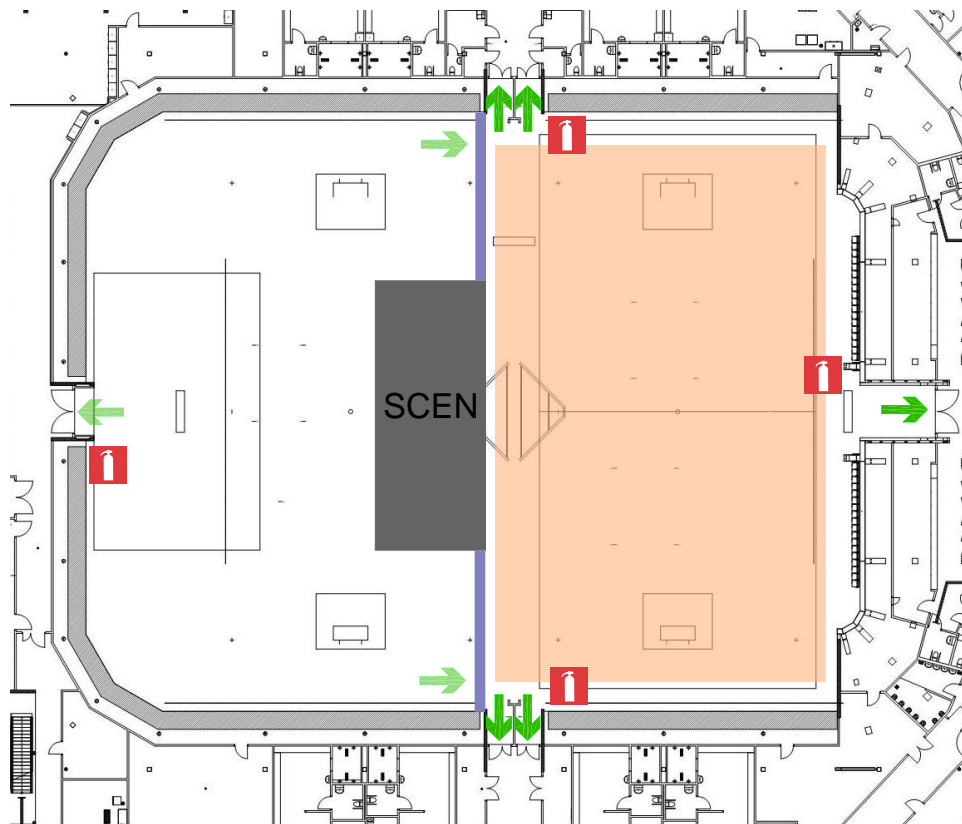
I hall A finns fyra dörrar avsedda för utrymning. Dessa får inte blockeras.

Utrymningsvägar

Grönmarkerade utrymningsvägar, enligt skiss, ska hållas rena från möbler och annan utrustning. Utrymningsvägar ska utformas så att risken för att halka och snubbla begränsas.

Utrymningsvägar back stage

Sker dels i bakkant och dels via draperi som ska markeras med efterlysande skylt.



- Scen
- Stående publik på parkett
- Scendrapерier
- Utrymningsväg
- Utrymningsväg Back Stage
- 🔥 Handbrandsläckare

Kontaktinformation

Vaktmästare
tel 016-710 55 55

Eventkort upprättade av Briab
tel 08-410 102 50

EVENTKORT

STIGA Sports Arena Eskilstuna

A.3.2 Stående publik

Hall A

Förutsättningar

Personantal

Personantalet ska begränsas till

Parkett: max **1400** personer.
Låktare: Ingen publik
Balkong: max **662** personer
Stående, plan 2: max **400** personer
Totalt i hallen max **2462** personer.

Kommunikationsstråk

Öppna ytor har inga särskilda krav på kommunikationsstråk.

Pyroteknik

Pyroteknik får inte förekomma under föreställning.

Handbrandsläckare

Handbrandsläckare ska placeras ut enligt skiss.

Scendrapерier

Scendrapерier får inte kombineras med avskärmande staket.

Utrymning

Dörr i utrymningsväg

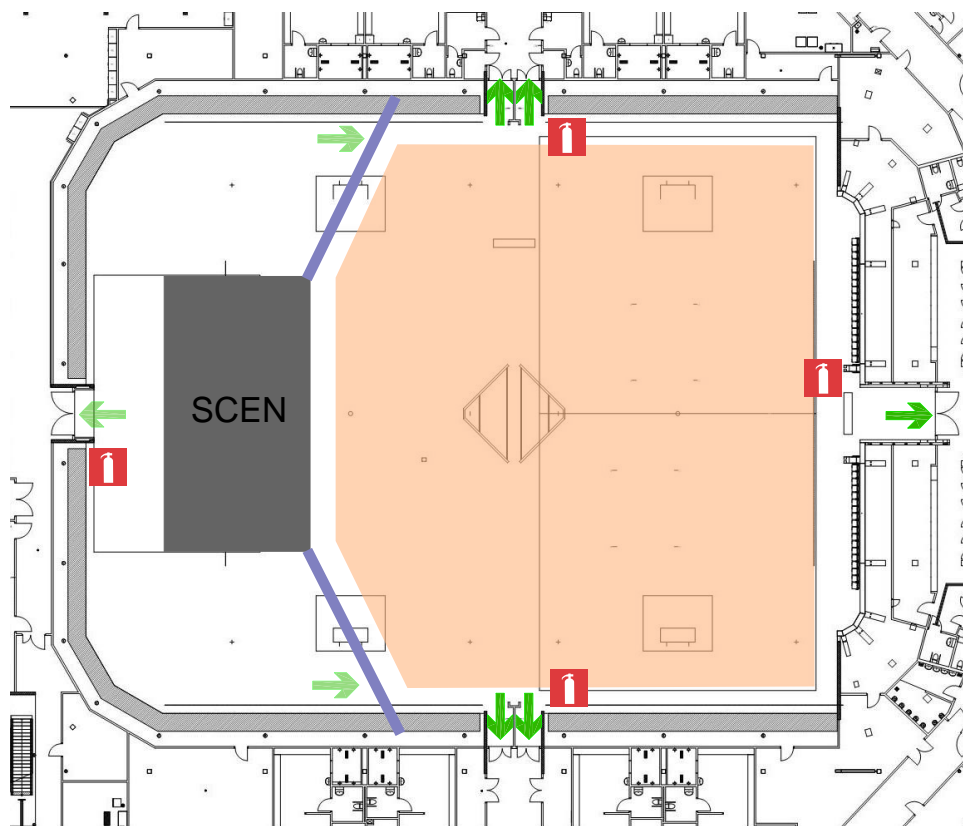
I hall A finns fyra dörrar avsedda för utrymning. Dessa får inte blockeras.

Utrymningsvägar

Grönmarkerade utrymningsvägar, enligt skiss, ska hållas rena från möbler och annan utrustning. Utrymningsvägar ska utformas så att risken för att halka och snubbla begränsas.

Utrymningsvägar back stage

Sker dels i bakkant och dels via draperi som ska markeras med efterlysande skylt.



- Scen
- Stående publik på parkett
- Scendrapерier
- Utrymningsväg
- Utrymningsväg Back Stage
- 🔥 Handbrandsläckare

Kontaktinformation

Vaktmästare
tel 016-710 55 55

Eventkort upprättade av Briab
tel 08-410 102 50

EVENTKORT

STIGA Sports Arena Eskilstuna

A.4.1 Sittande publik

Hall A

Förutsättningar

Personantal

Personantalet ska begränsas till

Parkett: max **700** personer

Läktare: max **1156** personer

Balkong: max **662** personer

Stående, plan 2: max **300** personer

Totalt i hallen max **2818** personer.

Kommunikationsstråk

Utrymningsvägar runt sittplatserna ska ha en fri bredd på minst 1,5 meter. Övriga utrymningsvägar ska ha en fri bredd på 3 meter.

Pyroteknik

Pyroteknik får inte förekomma under föreställning.

Handbrandsläckare

Handbrandsläckare ska placeras ut enligt skiss.

Scendrapерier

Scendrapерier får inte kombineras med avskärmande staket.

Utrymning

Dörr i utrymningsväg

I hall A finns fyra dörrar avsedda för utrymning. Dessa får inte blockeras.

Utrymningsvägar

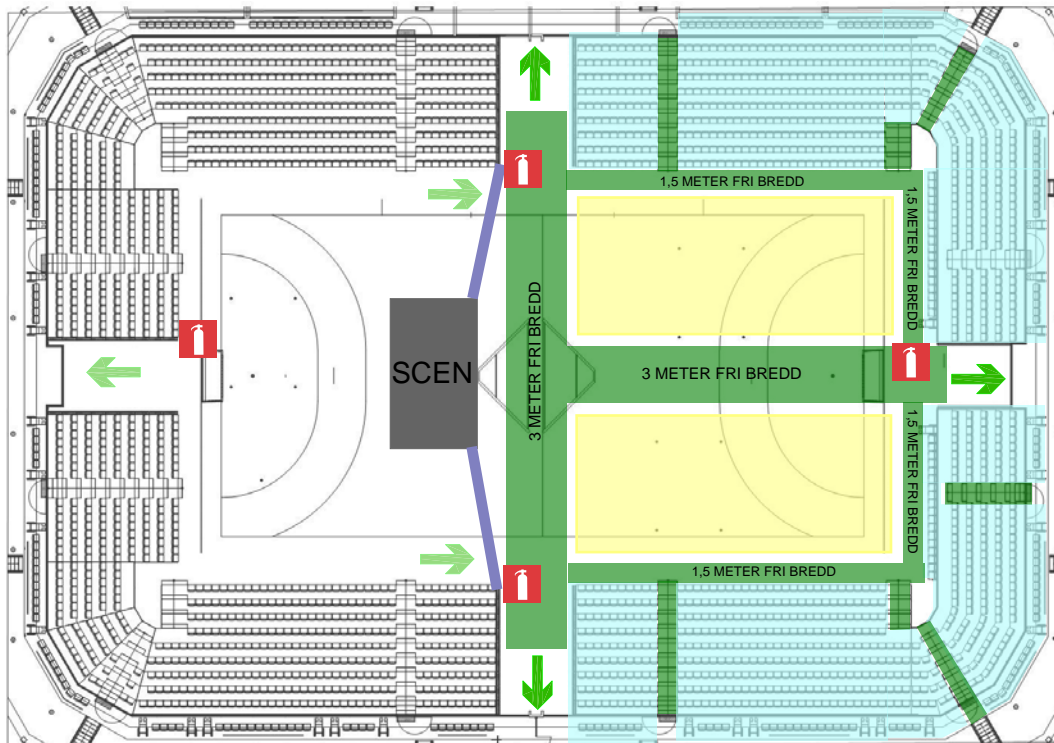
Grönmarkerade utrymningsvägar, enligt skiss, ska hållas rena från möbler och annan utrustning. Utrymningsvägar ska utformas så att risken för att halka och snubbla begränsas.

Sittplatsernas utformning

Högst 40 sittplatser i rad och dessa ska vara fast förankrade. Det ska vara möjligt att gå ut i båda ändar av sittraderna. Det ska vara minst 45 cm passagemått framför sittplatser.

Utrymningsvägar back stage

Sker dels i bakkant och dels via draperi som ska markeras med efterlysande skylt.



■ Scen ■ sittande publik ■ Sittande publik. Högst 40 sittplatser i rad ■ Utrymningsväg, fri från material

➔ Utrymningsväg ➔ Utrymningsväg Back Stage 🚒 Handbrandsläckare 🚪 Scendrapерier

Kontaktinformation

Vaktmästare
tel 016-710 55 55

Eventkort upprättade av Briab
tel 08-410 102 50



Briab
The right side of risk
Upprättad 2019.02.12

EVENTKORT

STIGA Sports Arena Eskilstuna

A.4.2 Sittande publik

Hall A

Förutsättningar

Personantal

Personantalet ska begränsas till

Parkett: max **1200** personer

Läktare: max **1920** personer

Balkong: max **950** personer

Stående, plan 2: max **300** personer

Totalt i hallen max **4370** personer.

Kommunikationsstråk

Utrymningsvägar runt sittplatserna ska ha en fri bredd på minst 1,5 meter. Övriga utrymningsvägar ska ha en fri bredd på 3 meter.

Pyroteknik

Pyroteknik får inte förekomma under föreställning.

Handbrandsläckare

Handbrandsläckare ska placeras ut enligt skiss.

Scendraprier

Scendraprier får inte kombineras med avskärmande staket.

Utrymning

Dörr i utrymningsväg

I hall A finns fyra dörrar avsedda för utrymning. Dessa får inte blockeras.

Utrymningsvägar

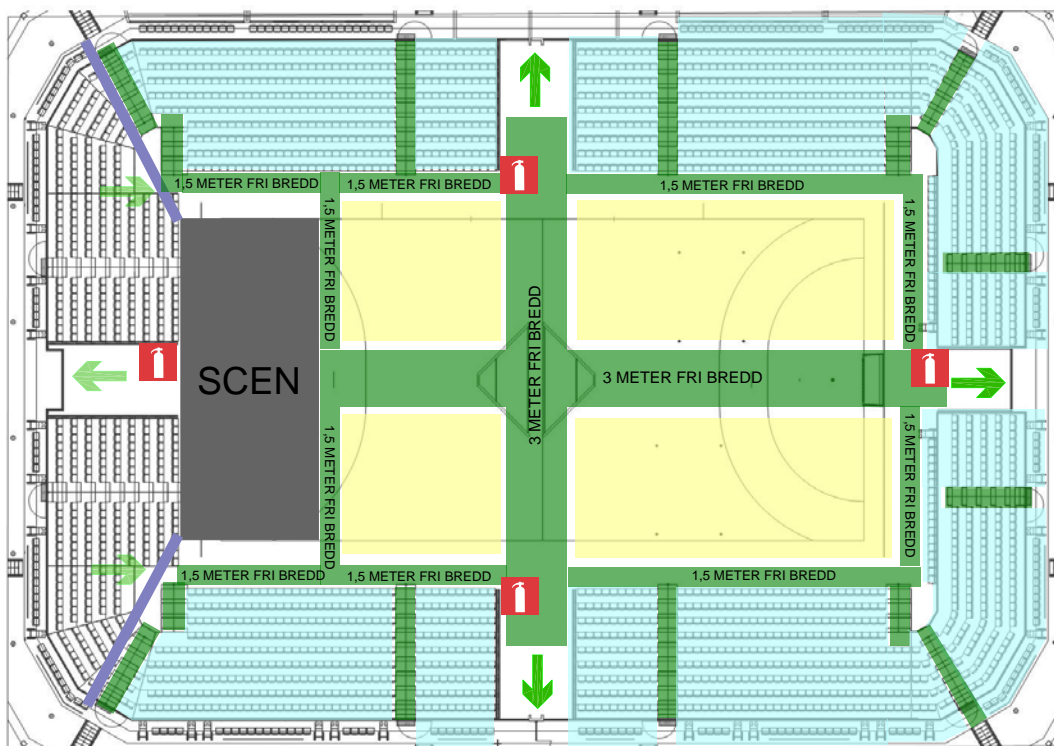
Grönmarkerade utrymningsvägar, enligt skiss, ska hållas rena från möbler och annan utrustning. Utrymningsvägar ska utformas så att risken för att halka och snubbla begränsas.

Sittplatsernas utformning

Högst 40 sittplatser i rad och dessa ska vara fast förankrade. Det ska vara möjligt att gå ut i båda ändar av sittraderna. Det ska vara minst 45 cm passagemått framför sittplatser.

Utrymningsvägar back stage

Sker dels i bakkant och dels via draperi som ska markeras med efterlysande skylt.



■ Scen ■ sittande publik ■ Sittande publik. Högst 40 sittplatser i rad ■ Utrymningsväg, fri från material

➔ Utrymningsväg ➔ Utrymningsväg Back Stage 🚒 Handbrandsläckare 🟡 Scendraprier

Kontaktinformation

Vaktmästare
tel 016-710 55 55

Eventkort upprättade av Briab
tel 08-410 102 50

EVENTKORT

STIGA Sports Arena Eskilstuna

A.4.3 Sittande publik

Hall A

Förutsättningar

Personantal

Personantalet ska begränsas till

Parkett: max **1200** personer

Läktare: max **1210** personer

Balkong: max **690** personer

Stående, plan 2: max **300** personer

Totalt i hallen max **3390** personer.

Kommunikationsstråk

Utrymningsvägar runt sittplatserna ska ha en fri bredd på minst 1,5 meter. Övriga utrymningsvägar ska ha en fri bredd på 3 meter.

Pyroteknik

Pyroteknik får inte förekomma under föreställning.

Handbrandsläckare

Handbrandsläckare ska placeras ut enligt skiss.

Scendraprier

Scendraprier får inte kombineras med avskärmande staket.

Utrymning

Dörr i utrymningsväg

I hall A finns fyra dörrar avsedda för utrymning. Dessa får inte blockeras.

Utrymningsvägar

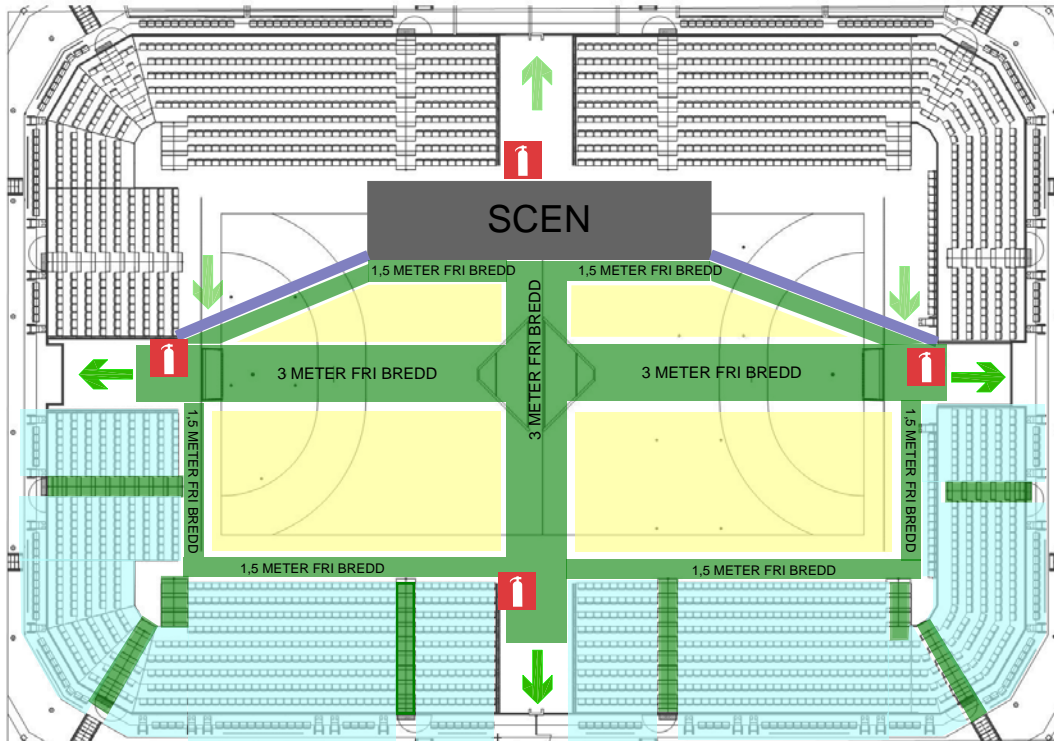
Grönmarkerade utrymningsvägar, enligt skiss, ska hållas rena från möbler och annan utrustning. Utrymningsvägar ska utformas så att risken för att halka och snubbla begränsas.

Sittplatsernas utformning

Högst 40 sittplatser i rad och dessa ska vara fast förankrade. Det ska vara möjligt att gå ut i båda ändar av sittraderna. Det ska vara minst 45 cm passagemått framför sittplatser.

Utrymningsvägar back stage

Sker dels i bakkant och dels via draperi som ska markeras med efterlysande skylt.



■ Scen ■ Sittande publik ■ Sittande publik. Högst 40 sittplatser i rad ■ Utrymningsväg, fri från material

➔ Utrymningsväg ➔ Utrymningsväg Back Stage 🚒 Handbrandsläckare 🟡 Scendraprier

Kontaktinformation

Vaktmästare
tel 016-710 55 55

Eventkort upprättade av Briab
tel 08-410 102 50

EVENTKORT

STIGA Sports Arena Eskilstuna

A.4.4 Sittande publik

Hall A

Förutsättningar

Personantal

Personantalet ska begränsas till

Parkett: max **700** personer

Läktare: max **1156** personer

Balkong: max **662** personer

Stående, plan 2: max **300** personer

Totalt i hallen max **2818** personer.

Kommunikationsstråk

Utrymningsvägar runt sittplatserna ska ha en fri bredd på minst 1,5 meter. Övriga utrymningsvägar ska ha en fri bredd på 3 meter.

Pyroteknik

Pyroteknik får inte förekomma under föreställning.

Handbrandsläckare

Handbrandsläckare ska placeras ut enligt skiss.

Scendrapерier

Scendrapерier får inte kombineras med avskärmande staket.

Utrymning

Dörr i utrymningsväg

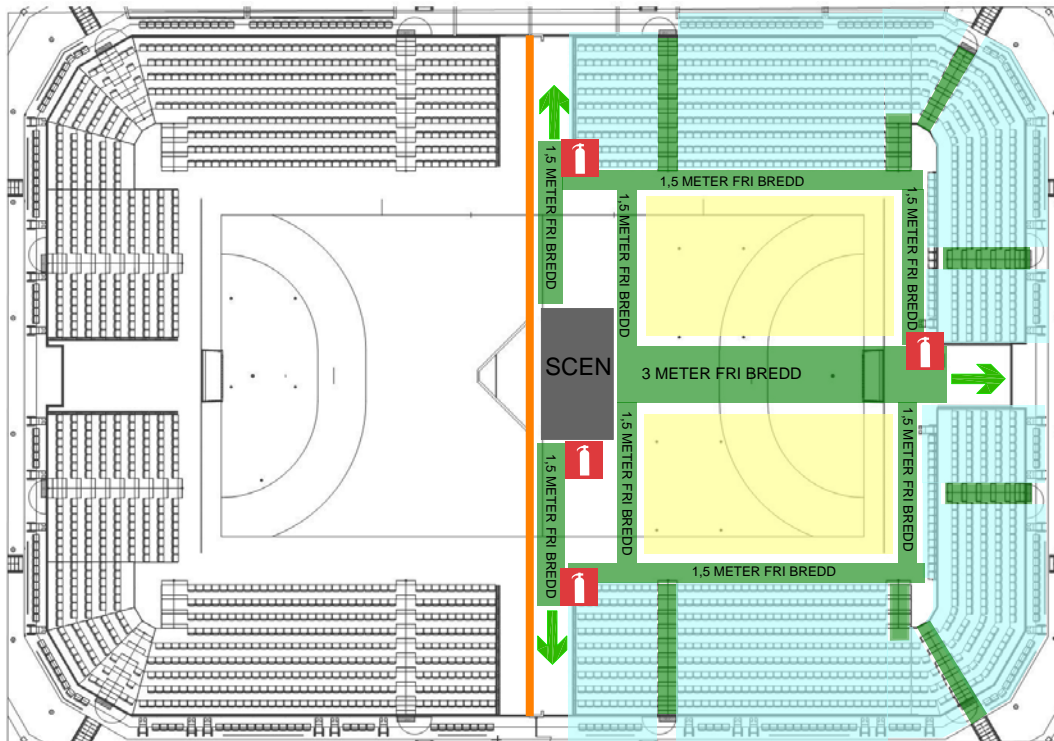
I hall A finns tre dörrar avsedda för utrymning. Dessa får inte blockeras.

Utrymningsvägar

Grönmarkerade utrymningsvägar, enligt skiss, ska hållas rena från möbler och annan utrustning. Utrymningsvägar ska utformas så att risken för att halka och snubbla begränsas.

Sittplatsernas utformning

Högst **40** sittplatser i rad och dessa ska vara fast förankrade. Det ska vara möjligt att gå ut i båda ändar av sittraderna. Det ska vara minst 45 cm passagemått framför sittplatser.



- Scen
- Sittande publik
- Sittande publik. Högst 40 sittplatser i rad
- Utrymningsväg, fri från material
- ➔ Utrymningsväg
- 🔥 Handbrandsläckare
- Vikvägg nere

Kontaktinformation

Vaktmästare
tel 016-710 55 55

Eventkort upprättade av Briab
tel 08-410 102 50



Briab
The right side of risk
Upprättad 2019.02.12

EVENTKORT

STIGA Sports Arena Eskilstuna

5.1 Event

FOAJÈ

Förutsättningar

Personantal

Personantalet ska begränsas till

Plan 1: max **1000** personer

Plan 2: max **1000** personer

Kommunikationsstråk

Utrymningsvägar runt sittplatserna ska ha en fri bredd på minst 1,5 meter. Övriga utrymningsvägar ska ha en fri bredd på 3 meter.

Utrymning

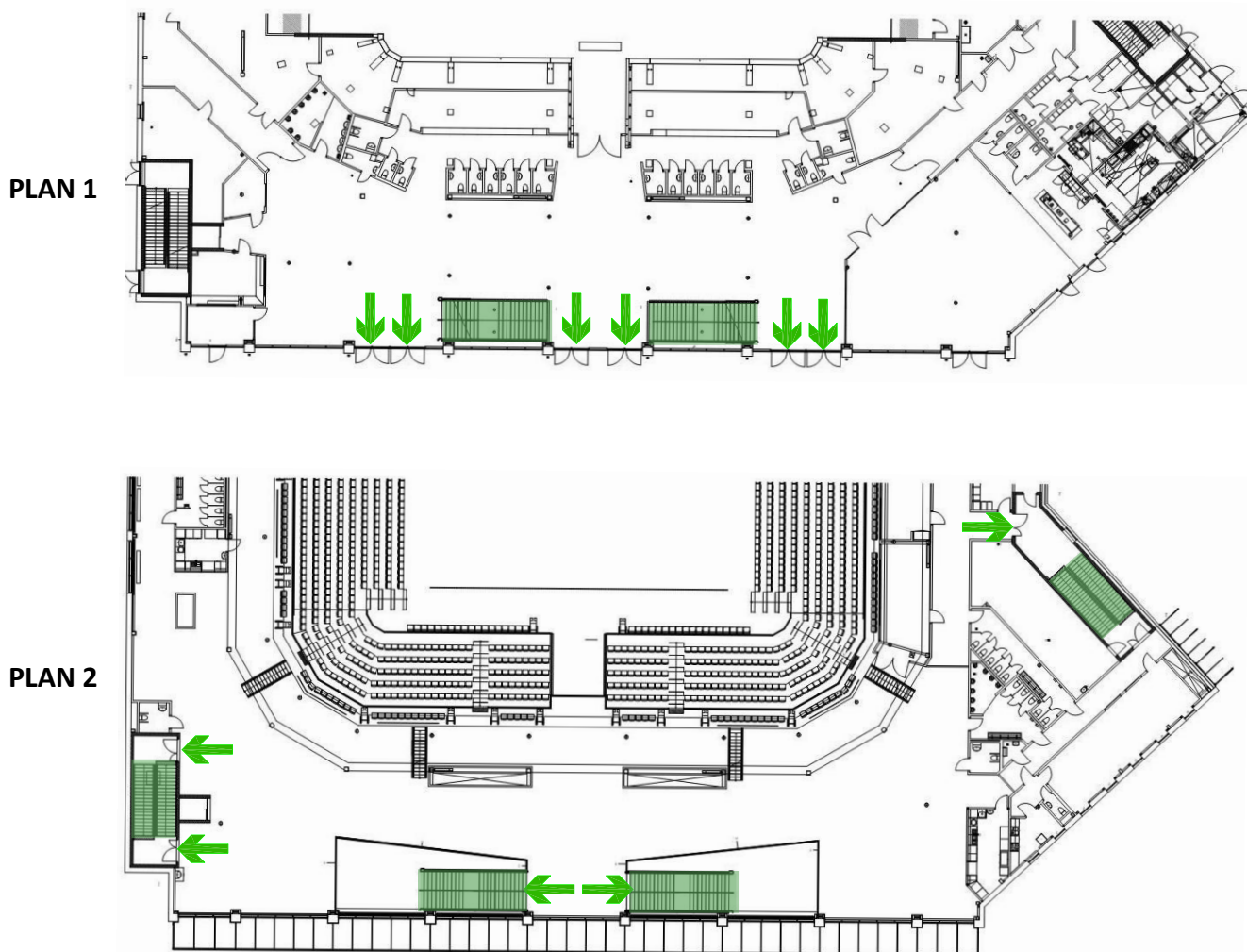
Dörr i utrymningsväg

Från plan 1 finns 6 dörrar för utrymning. Dessa får inte blockeras.

Från plan 2 så finns fyra trappor för utrymning.

Utrymningsvägar

Grönmarkerade utrymningsvägar, enligt skiss, ska hållas rena från möbler och annan utrustning. Utrymningsvägar ska utformas så att risken för att halka och snubbla begränsas.



Kontaktinformation

Vaktmästare
tel 016-710 55 55

Eventkort upprättade av Briab
tel 08-410 102 50



Briab
The right side of risk
Upprättad 2019.02.12

EVENTKORT

STIGA Sports Arena Eskilstuna

A.6.1 Match

Hall A

Förutsättningar

Personantal

Personantalet ska begränsas till

Parkett/Plan: spelare samt funktionärer

Läktare: max **2404** personer

Balkong: max **1332** personer

Stående, plan 2: max **200** personer (med biljett)

Totalt i hallen max **4500** personer.

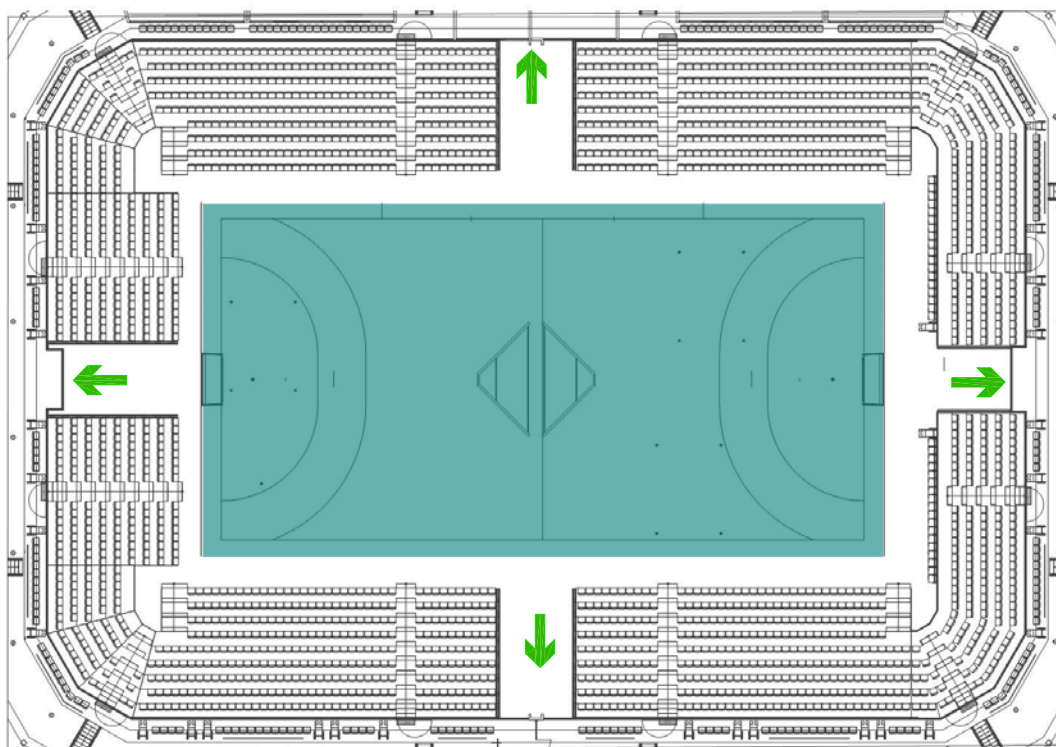
Utrymning

Dörr i utrymningsväg

I hall A finns fyra dörrar avsedda för utrymning. Dessa får inte blockeras.

Utrymningsvägar

Grönmarkerade utrymningsvägar, enligt skiss, ska hållas rena från möbler och annan utrustning. Utrymningsvägar ska utformas så att risken för att halka och snubbla begränsas.



→ Utrymningsväg ■ Match

Kontaktinformation

Vaktmästare
tel 016-710 55 55

Eventkort upprättade av Briab
tel 08-410 102 50



Briab
The right side of risk
Upprättad 2019.02.28

EVENTKORT

STIGA Sports Arena Eskilstuna

A.6.2 Match

Hall A

Förutsättningar

Personantal

Personantalet ska begränsas till

Parkett/Plan: spelare samt funktionärer

Läktare: max **388** personer

Balkong: max **666** personer

Stående, plan 2: max **100** personer (med biljett)

A1 totalt max **1154** personer (med biljett)

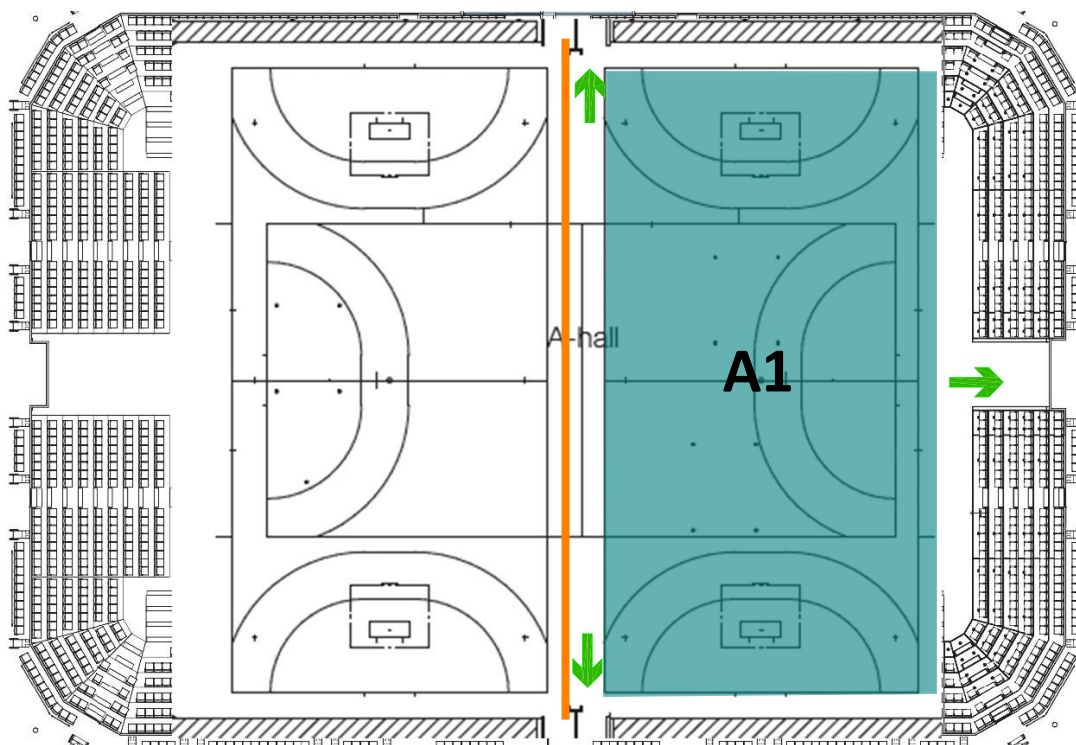
Utrymning

Dörr i utrymningsväg

I hall A finns tre dörrar avsedda för utrymning. Dessa får inte blockeras.

Utrymningsvägar

Grönmarkerade utrymningsvägar, enligt skiss, ska hållas rena från möbler och annan utrustning. Utrymningsvägar ska utformas så att risken för att halka och snubbla begränsas.



→ Utrymningsväg Match Vikvägg nere

Kontaktinformation

Vaktmästare
tel 016-710 55 55

Eventkort upprättade av Briab
tel 08-410 102 50



Briab
The right side of risk
Upprättad 2019.02.28

EVENTKORT

STIGA Sports Arena Eskilstuna

A.6.3 Match

Hall A

Förutsättningar

Personantal

Personantalet ska begränsas till

Parkett: spelare samt funktionärer

Läktare: max **474** personer

Balkong: max **666** personer

Stående, plan 2: max **100** personer (med biljett)

A2 totalt max **1240** personer (med biljett)

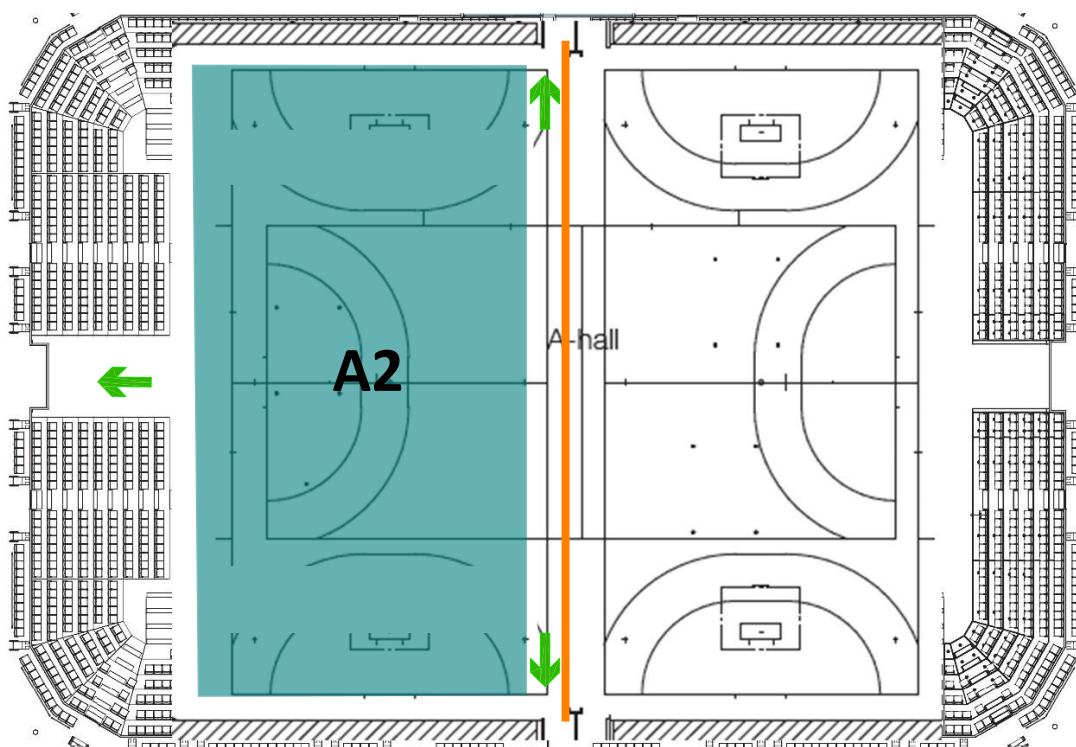
Utrymning

Dörr i utrymningsväg

I hall A finns tre dörrar avsedda för utrymning. Dessa får inte blockeras.

Utrymningsvägar

Grönmarkerade utrymningsvägar, enligt skiss, ska hållas rena från möbler och annan utrustning. Utrymningsvägar ska utformas så att risken för att halka och snubbla begränsas.



→ Utrymningsväg Match Vikvägg nere

Kontaktinformation

Vaktmästare
tel 016-710 55 55

Eventkort upprättade av Briab
tel 08-410 102 50



Briab
The right side of risk
Upprättad 2019.02.28